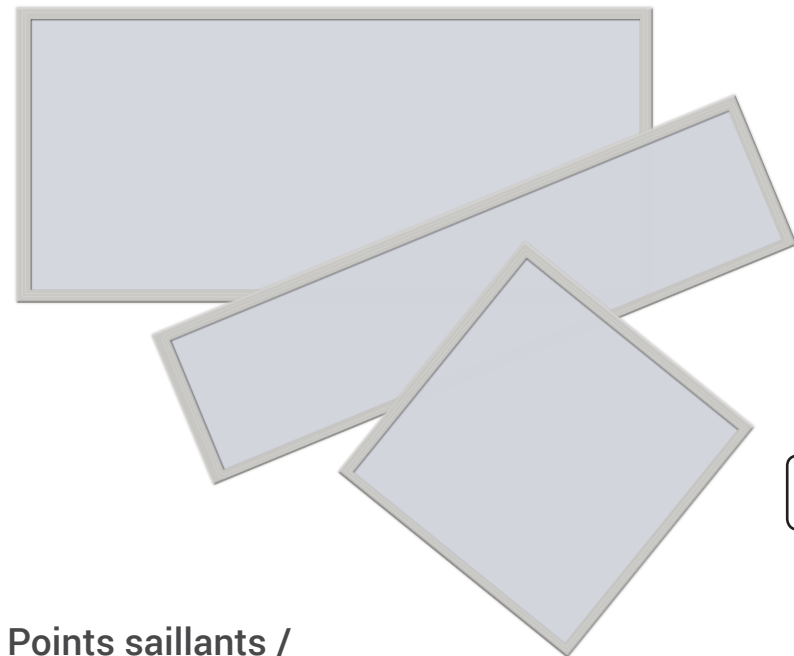


Panneau lumineux Panel Light

Features

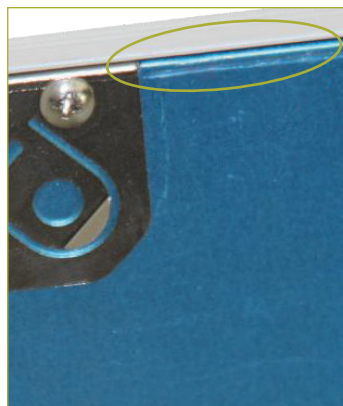
- Jusqu'à 100lm/W d'efficacité lumineuse
- Sans scintillement
- Source de lumière interne aux 4 côtés
- Les coins sont soudés pour une finition sans joint apparent
- Dimensions standards de 2ft x 2ft, 1ft x 4ft, 2ft x 4ft
- Guide de lumière fait en PMMA
- Plaque arrière pliée aux extrémités pour protéger contre les particules
- More than 100lm/W luminous efficiency
- Flicker-free design
- Internal light source from 4 sides
- Welded corners for seamless finishing
- Default sizes of 2ft x 2ft, 1ft x 4ft, 2ft x 4ft
- Light guide made of PMMA
- Edge-folded backplate for particle protection



Points saillants / Product highlights



Les coins sont soudés des deux côtés pour un fini sans joints apparents
Seamless double-sided corner welding for smooth finish



Plaque arrière pliée aux extrémités pour protéger contre les particules
Backplate edge-folded to prevent particle penetration

Possibilités de montage / Mounting choices



En surface /
Surface-mount



Encastré /
Recessed



Suspendu /
Suspended

Specifications

Modèle / Model	Dimensions	Épaisseur / Thickness	Puissance / Power (W)	Efficacité lumineuse / Light efficiency (lm/W)	CRI
ELS-P2020xx	2ft x 2ft	3" - surface-mount 1.2" - encastré / recessed 0.4" - suspendu / suspended	36/40/48	90/100/110/125	80/90
ELS-P1040xx	1ft x 4ft	3" - surface-mount 1.2" - encastré / recessed 0.4" - suspendu / suspended	36/40/48	90/100/110/125	80/90
ELS-P2040xx	2ft x 4ft	3" - surface-mount 1.2" - encastré / recessed 0.4" - suspendu / suspended	50/60/72	90/100/110/125	80/90